



今
ま
で
に
感
じ
た
こ
と
の
な
い
本
物
の
柔
ら
か
さ

酵素トリートメント

ENZYME PRO

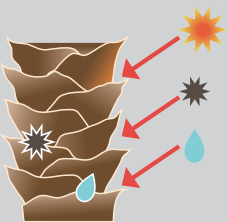
Make your hair healthy using the power of enzyme.

髪に与える柔軟剤

酵素トリートメント

ENZYME PRO

Wエンザイム
×
ケアブレンド成分
×
バブリング技法



紫外線、ドライヤー等のダメージ

ブリーチ毛

エイジング毛

硬くなって扱いづらい

パサついて広がってしまう

ハリ、コシ、ツヤない

効果実感

ENZYME PRO

柔らかくまとまりがある
ハリ、コシ、ツヤ感のある髪へ

Wエンザイム(酵素)と毛髪化学から生まれたケアブレンド成分配合

柔軟性と続くまとまりへ導く4つのSTEP

1
STEP

REPAIR

2
STEP

RECOVERY

3
STEP

COATING

4
STEP

COATING

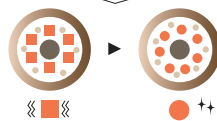
Wエンザイムや
他の成分を
髪に浸透させて

髪を 柔らかく

主要成分

Wエンザイム

硬くなった毛髪の
タンパク質が
Wエンザイムの
働きで柔らかく
なります



硬くなった毛髪内部を
柔らかくします

バブリング技法

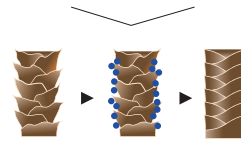
フェザーケラチン(補修成分)が
泡となり髪を泡で優しく包み込む

ダメージ 補修

主要成分

アミノカクテル

毛髪化学に
基づいた、
独自処方成分で
ダメージ補修



フェザーケラチン(補修成分)が
細かく附着します

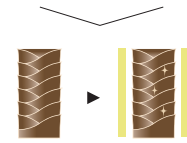
紫外線など私
生活で起こり得る
ダメージから

毛髪の 保護

主要成分

5つの植物オイル

髪をコーティング、
紫外線などの外的
ダメージから
髪を守り
ダメージ毛の強度の回復



植物オイルが毛髪を守ります
スクワランオイル/マカダミアオイル/ホホバオイル
ローズヒップオイル/オリーブオイル

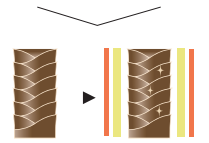
毛髪表面に
再度Wエンザイムを
使用し

持続力 向上

主要成分

Wエンザイム

高濃度の
トリートメント成分及び
Wエンザイムを毛髪表面に
与えることによって
質感が向上し持続します。



毛髪表面にWエンザイムで
蓋をして持続力向上

HOME CARE

ご自宅での
ホームケアで
ロングキープ



DAILY

シルキーエンザイム

ENZYME PROの
柔らかさをロングキープ

W
エンザイム
処方

WEEKLY

エンザイムマスク

ENZYME PROの
健康状態をロングキープ



濃厚
テクスチャー