

柔  
軟  
剤  
に  
与  
え  
る  
髪



酵素トリートメント

# ENZYME PRO

Make your hair healthy using the power of enzyme.

続く  
実感  
LONG KEEP

Wエンザイム(酵素)と毛髪化学から生まれたケアブレンド成分配合の  
酵素トリートメント

柔らかな髪へ



## Wエンザイム

硬くなった毛髪の  
タンパク質が  
Wエンザイムの働きで  
柔らかくなります

ダメージ補修



## ケアブレンド成分

アミノカクテル、フェザーケラチン  
(補修成分)がバブリング技法で  
泡となり髪を泡で  
優しく包み込む

毛髪保護



## 5種のオイル

スクワランオイル、  
マカダミアオイル、ホホバオイル、  
ローズヒップオイル、オリーブオイル  
5種のオイルで毛髪保護

圧倒的な持続力

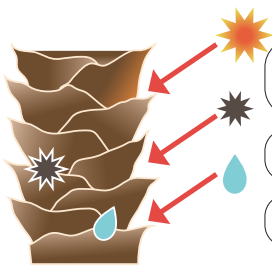


## Wエンザイム

高濃度トリートメント成分及び  
Wエンザイムを  
毛髪表面に与えることにより  
質感が向上し持続します。

# ENZYME PRO

Wエンザイム  
×  
ケアブレンド成分  
×  
バブリング技法



紫外線、ドライヤー等のダメージ

硬くなって扱いづらい

ブリーチ毛

パサついて広がってしまう

エイジング毛

ハリ、コシ、ツヤない

効果実感

ENZYME PRO

柔らかくまとまりがあるハリ、コシ、ツヤ感のある髪へ



Wエンザイム(酵素)と毛髪化学から生まれたケアブレンド成分配合

## 柔軟性と続くまとまりへ導く4つのSTEP

1  
STEP

REPAIR

2  
STEP

RECOVERY

3  
STEP

COATING

4  
STEP

COATING

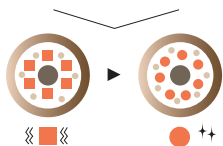
Wエンザイムや他の成分を髪に浸透させて

髪を  
柔らかく

主要成分

Wエンザイム

硬くなった毛髪のタンパク質がWエンザイムの働きで柔らかくなります



硬くなった毛髪内部を柔らかくします

バブリング技法

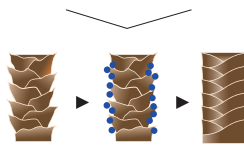
フェザーケラチン(補修成分)が泡となり髪を泡で優しく包み込む

ダメージ  
補修

主要成分

アミノカクテル

毛髪化学に基づいた、独自処方の成分でダメージ補修



フェザーケラチン(補修成分)が細かく付着します

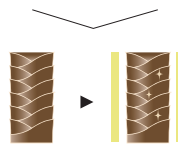
紫外線など私生活で起こり得るダメージから

毛髪の  
保護

主要成分

5つの植物油

髪をコーティング、紫外線などの外的ダメージから髪を守りダメージ毛の強度の回復



植物油が毛髪を守ります  
スクワランオイル/マカダミアオイル/ホホバオイル  
ローズヒップオイル/オリーブオイル

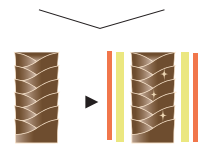
毛髪表面に再度Wエンザイムを使用し

持続力  
向上

主要成分

Wエンザイム

高濃度のトリートメント成分及びWエンザイムを毛髪表面に与えることによって質感が向上し持続します。



毛髪表面にWエンザイムで蓋をして持続力向上

HOME CARE

ご自宅でのホームケアでロングキープ



DAILY

シルキーエンザイム

ENZYME PROの柔らかさをロングキープ

W  
エンザイム  
処方

WEEKLY

エンザイムマスク

ENZYME PROの健康状態をロングキープ

濃厚  
テクスチャー

